



Акционерное общество "Бюро технической инвентаризации  
Республики Татарстан"

НАБЕРЕЖНОЧЕЛНИНСКИЙ ФИЛИАЛ АО "БТИ РТ"

наименование подразделения

**ТЕХНИЧЕСКИЙ ПАСПОРТ НЕЖИЛОГО ЗДАНИЯ**

Здание муниципального бюджетного учреждения дополнительного образования "Детская  
школа искусств"

наименование здания

Субъект Российской Федерации	Республика Татарстан	
Район	Агрызский р-н	
Муниципальное образование	тип	город
	наименование	Агрыз
Населенный пункт	тип	
	наименование	
Улица (пр-т, шоссе, бульвар и т.д.)	тип	улица
	наименование	Гоголя
Номер дома	15	
Номер корпуса		
Номер строения		
Литера	А	
Иное местоположение		
Инвентарный номер	12229	
Кадастровый номер		

Паспорт составлен по состоянию на

"18" декабря 2020 г.

(указывается дата обследования здания)

Инженер по инвентаризации  
строений и сооружений

м.п.



Олейник Л.Р.

(Фамилия И.О.)

## I. Общие сведения

Площадь здания, кв. м	
согласно сводам правил СП 118.13330.2012 "Общественные здания и сооружения", СП 56.13330.2011 "СНиП 31-03-2001. Производственные здания")	746,9
Назначение	Нежилое
Использование	По назначению
Количество мест (мощность), иные показатели согласно проектной документации	а) б) в) г)

## II. Особые отметки

Наличие землеотводных документов:	
Наличие проектно-сметной документации:	
Разрешение на ввод в эксплуатацию (акт ввода):	
Примечание:	

## III. Ранее присвоенные (справочно)

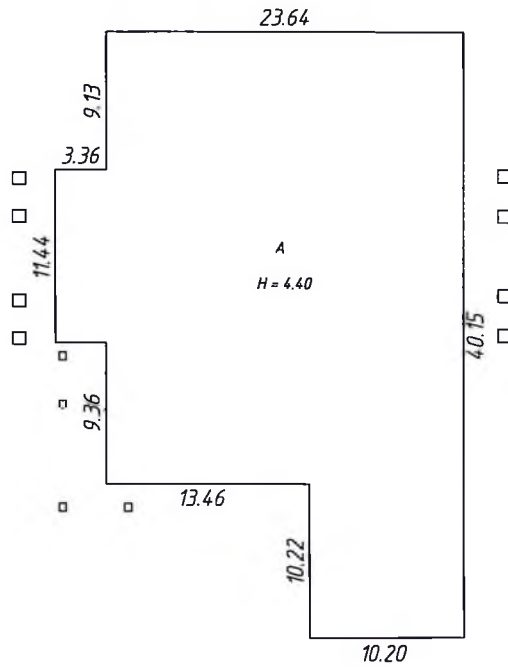
Адрес	
Инвентарный номер	
Кадастровый номер	
Литера	

## IV. Исчисление площадей и объемов здания и его частей (подвалов, пристроек и т.п.)


Литера	Наименование здания (строения)	Формулы подсчета площадей по наружному обмеру	Площадь (кв.м)	Высота (м)	Объем (куб.м)
А	Здание муниципального бюджетного учреждения дополнительного образования "Детская школа искусств"	$23,64 \cdot 9,13 + 27,0 \cdot 11,44 + 23,66 \cdot 9,36 + 10,22 \cdot 10,2$	643.3	4.4	2831

## Ситуационный план

нас. пункт г. Агрыз р-н Агрызский  
 улица Гоголя дом № 15  
 иное местоположение \_\_\_\_\_  
 \_\_\_\_\_



Набережночелнинский филиал АО "БТИ РТ"

Составил	Олейник Л.Р.		18.12.20г.
Проверил	Олейник Л.Р.		18.12.20г.
Принял			
Копировал			

Масштаб 1:500





## VIII. Описание конструктивных элементов здания и определение износа

Итера А Год постройки 1927 Количество этажей 1 в т. ч. подземных \_\_\_\_\_

Группа капитальности 1 Вид внутренней отделки Простая Сборник № 36 Таблица № \_\_\_\_\_

№ п/п	Наименование конструктивного элемента	Описание конструктивных элементов (материал, конструкция, отделка и прочее)	Техническое состояние (осадки, трещины, гниль и т.д.)	Удельный вес по таблице	Поправки к удельному весу в %	Удельный вес конструктивного элемента с поправкой	Износ в %	% износа к строению
<i>i</i>	<i>2</i>	<i>3</i>	<i>4</i>	<i>5</i>	<i>6</i>	<i>7</i>	<i>8</i>	<i>9</i>
1	Фундамент	Железобетонный ленточный сборно-монолитный		11	1.00	11.00	30	3.3
2	а) стены и их наружная отделка	Кирпичные		27	1.00	27.00	30	8.1
	б) перегородки	Кирпичные						
3	Перекрытия	чердачное		7	1.00	7.00	20	1.4
		междуэтажное						
		надподвальное						
4	Крыша	Кровля из профилированной стали		5	1.00	5.00	0	0.0
5	Полы	Дошчатые, плитка, ламинат		6	1.00	6.00	20	1.2
6	Проемы	оконные	Оконные блоки стеклопакет	6	1.00	6.00	20	1.2
		дверные	Двери филенчатые					
7	Отделка	наружная		12	1.00	12.00	20	2.4
		внутренняя	Простая					
8	Санитарные и электротехнические устройства	отопление	Центральное	15	1.00	14.80	20	3.0
		водопровод	есть					
		канализация	есть					
		гор. водоснаб.	есть					
		ванны						
		электроосвещение	есть					
		газоснабжение						
		напольные электроплиты						
		телевидение						
		сигнализация	есть					
		мусоропровод						
		радио	есть					
телефон	есть							
вентиляция	есть							
лифты								
9	Прочие работы	Отмостки		11	1.00	11.00	20	2.2
<b>Итого:</b>				<b>100</b>	<b>X</b>	<b>99.80</b>	<b>X</b>	<b>22.8</b>
% износа, приведенный к 100 по формуле:				$\frac{\text{гр.9} \times 100}{\text{гр.7}} = 23 \%$				

## IX. Техническое описание пристроек и других частей здания

Наименование конструктивных элементов		удельный вес по таблице	Поправки	удельный вес с поправкой		удельный вес по таблице	Поправки	удельный вес с поправкой
	лит.				лит.			
	Н =				Н =			
Фундаменты								
Стены и перегородки								
Перекрытия								
Фронтон								
Колы								
Проемы								
Отделочные работы								
Электроосвещение								
Прочие работы								
<b>Итого:</b>			X				X	
<b>Физический износ, %</b>								

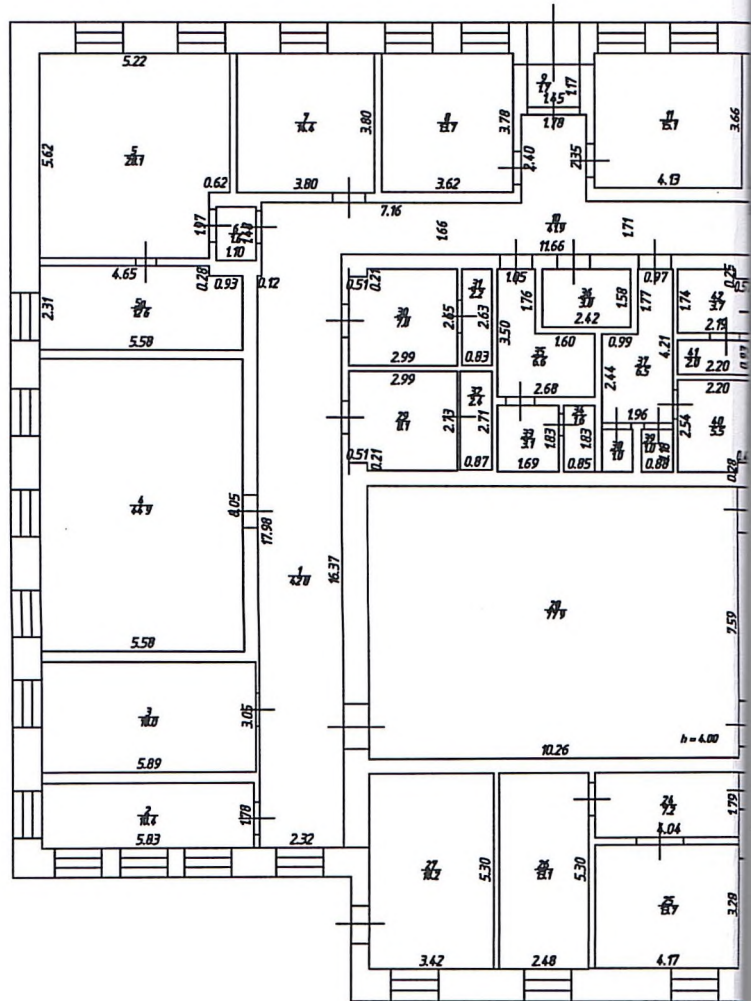
Наименование конструктивных элементов		удельный вес по таблице	Поправки	удельный вес с поправкой		удельный вес по таблице	Поправки	удельный вес с поправкой
	лит.				лит.			
	Н =				Н =			
Фундаменты								
Стены и перегородки								
Перекрытия								
Фронтон								
Колы								
Проемы								
Отделочные работы								
Электроосвещение								
Прочие работы								
<b>Итого:</b>			X				X	
<b>Физический износ, %</b>								

Поэтажный план объекта лит. \_\_\_\_\_

нас. пункт \_\_\_\_\_ г. Агрыз \_\_\_\_\_ р-н \_\_\_\_\_ Агр

улица \_\_\_\_\_ Гоголя \_\_\_\_\_ дом № 15 \_\_\_\_\_

иное местоположение \_\_\_\_\_













Литера по плану		Этаж		Номер помещения	Номер по плану здания	Назначение помещения	формула подсчёта площади по внутреннему обмеру	Общая площадь помещений	Площадь помещений по внутреннему обмеру, кв. м																			
									принципиальное		складские		кабинетно-офисные		предприятия общественного питания		лечебно-санитарных учреждений		торговые		кулинарно-просpective-учреждений		школьные		предприятия бытового обслуживания			
1	2	3	4	5	6	7	8	9	10	11	12	13	14	15	16	17	18	19	20	21	22	23	24	25	26	27	28	
A	1	1	42	Санузел		3,7																						
Итого по этажу 1							660,8													418,8	242,0							
ИТОГО							660,8														418,8	242,0						

Категория объектов	Итого		удельный вес по таблице	Поправки	удельный вес с поправкой	Итого		удельный вес по таблице	Поправки	удельный вес с поправкой
	шт.	млрд руб.				шт.	млрд руб.			
Итого:				X					X	
Процентный износ, %										


## XII. Техническое описание служебных построек

Наименование испытательных элементов	Лит.		удельный вес по таблице	Поправки	удельный вес с поправкой	Лит.		удельный вес по таблице	Поправки	удельный вес с поправкой
	N =					N =				
Полы										
Стены и перегородки										
Крыша										
Внутренние работы										
Устройство										
Итого:				X					X	
Процентный износ, %										


### XIII. Ограждения и сооружения (замошения) на участке


№ п/п	Наименование ограждений и сооружений	Материал, конструкция	Размеры (м)			Площадь (кв. м)	Объем (куб. м)	Физический износ (%)
			Длина	Ширина	Высота			

Паспорт выдан: 18 декабря 2020 г.

Инженер по инвентаризации строений и сооружений \_\_\_\_\_  
 подпись  Ф.И.О. Олейник Л.Р.  
 Ф.И.О. \_\_\_\_\_



Работу выполнил: \_\_\_\_\_  
 подпись  Ф.И.О. Олейник Л.Р. дата 18.12.2020  
 Ф.И.О. \_\_\_\_\_ дата \_\_\_\_\_

Работу проверил: \_\_\_\_\_  
 подпись  Ф.И.О. Олейник Л.Р. дата 18.12.2020  
 Ф.И.О. \_\_\_\_\_ дата \_\_\_\_\_

Работу копировал: \_\_\_\_\_  
 подпись \_\_\_\_\_ Ф.И.О. \_\_\_\_\_ дата \_\_\_\_\_

### XIV. Отметка о последующих обследованиях

Дата обследования	" " 20__ г.	" " 20__ г.	" " 20__ г.
Обследовал			
Проверил			
Руководитель			



Прошнуровано,  
пронумеровано и скреплено  
печатью

Всего *13* листов  
Олейник Л.Р.

